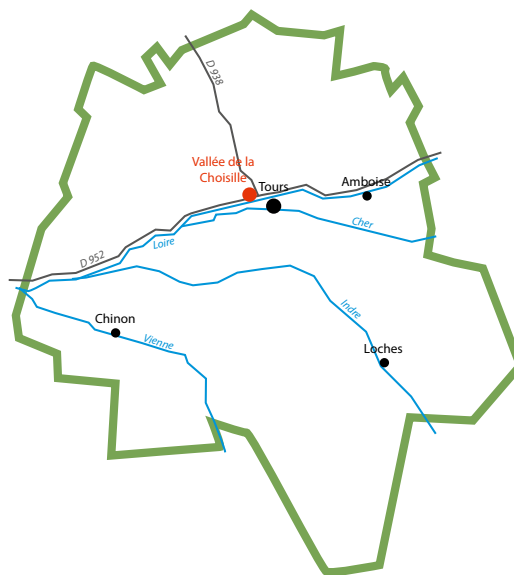
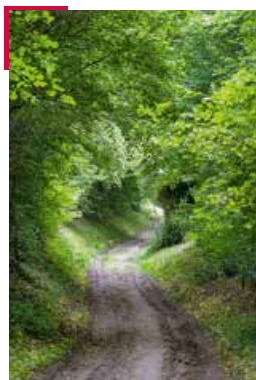


découvrez à proximité

La ville de Tours
L'itinéraire cyclotouristique « La Loire à Vélo »
Le Prieuré Saint-Cosme - Demeure de Ronsard
Le Chemin de l'Été de la Saint-Martin
Le Parc de la Perraudière à Saint-Cyr-sur-Loire
Le Prieuré de Lavary à Fondettes



charte du randonneur

Aime et respecte la nature. Écoute-la, ne la souille pas, ne la détruis pas. Reste sur le sentier et sois discret. Ne piétine ni cultures, ni sous-bois. Ne fume pas en forêt, n'y allume aucun feu. N'effraie pas les animaux. Ne néglige pas les contacts humains. Respecte et connais ce monde rural qui t'accueille.

Cet équipement est financé par le Conseil départemental d'Indre-et-Loire dans le cadre du Plan Départemental des Itinéraires de Promenade et de Randonnée.

Signalez-nous tout problème grâce au dispositif suric@le.valde Loire.fr sur le site sentinelle.sportsdenature.fr

infos techniques

GPS DEPART MOULIN DE CHARCENAY :
47°40'53" N - E 0°6'41" E

DÉNIVELÉ BOUCLE SUD + 40 m

DÉNIVELÉ BOUCLE NORD + 60 m

infos pratiques

Accès possible par transports en commun
des bords de Loire et de la gare de Fondettes

Parcours en partie accessible pour les
personnes en situation de handicap

Aire d'accueil et de pique-nique

Sentier de découverte et d'interprétation

Parcours de pêche labellisé

Office de Tourisme du Val de Loire

78-82 Rue Bernard Palissy

37000 Tours

Tél : 02 47 70 37 37

<http://www.tours-tourisme.fr>

info@tours-tourisme.fr



photo © Cdd37/Christophe Rambaaut - impression et réalisation : Impression Cd 37, édition avril 2016. Extrait du Scan 25 convention IGNU4000970

LABEL BALADE EN TOURAINE



randonnée pédestre
NATURE

De la rivière aux coteaux
du Val de Choisille

Saint-Cyr-sur-Loire
Fondettes
La Membrolle-sur-Choisille

- Boucle nord
1 h - 3,2 km - niv. facile
- Boucle sud
2 h - 7 km - niv. facile
- Liaison nord - 2,5 km
- Liaison sud - 800 m

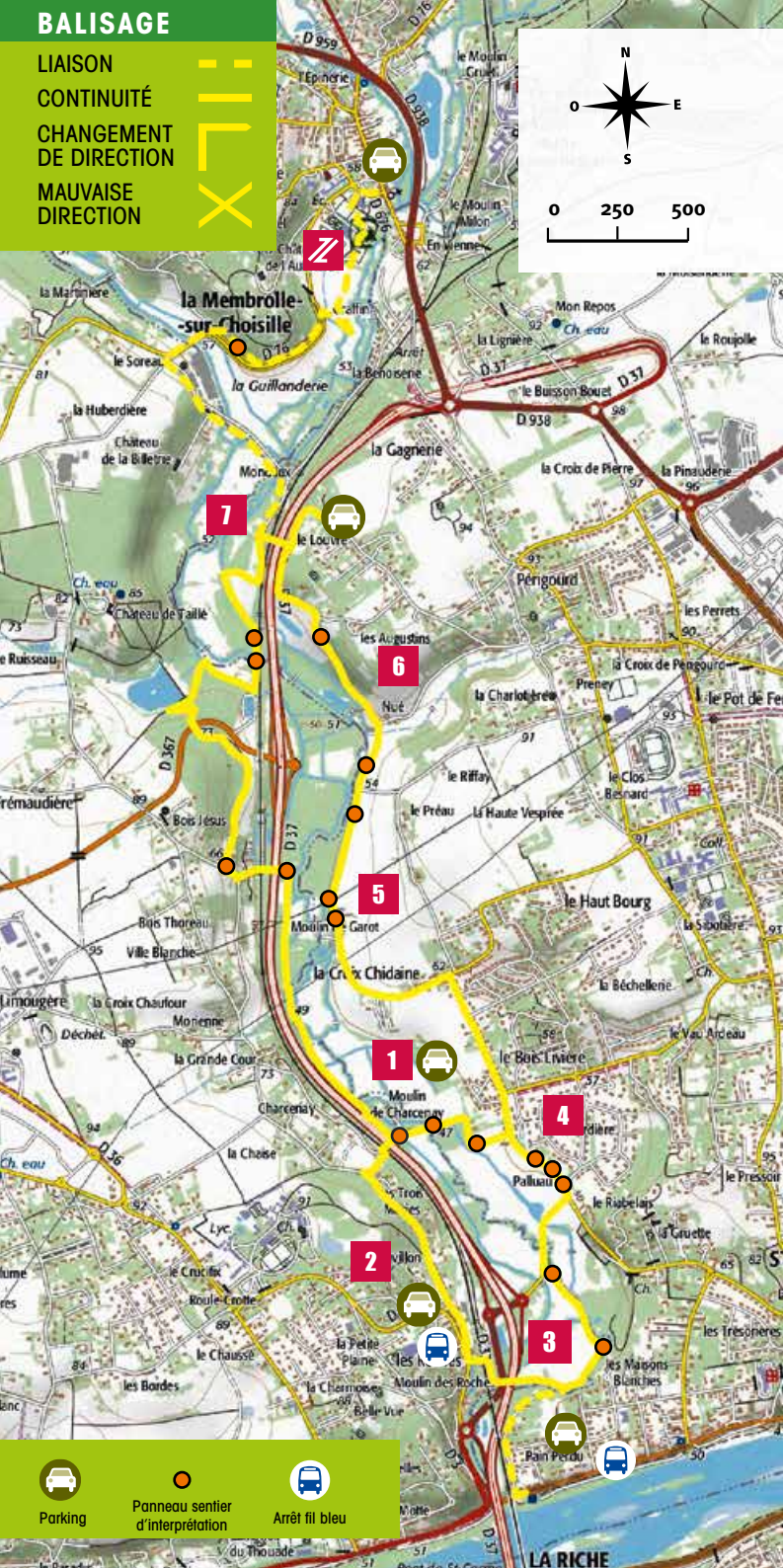


UN LABEL DU CONSEIL DÉPARTEMENTAL
D'INDRE-ET-LOIRE



BALISAGE

- LIAISON
- CONTINUITÉ
- CHANGEMENT DE DIRECTION
- MAUVAISE DIRECTION



Cette zone naturelle nichée au cœur de l'agglomération tourangelle abrite une biodiversité exceptionnelle que vous pourrez découvrir au travers de 2 boucles de randonnée aménagées.

Aux portes de Tours, entre prairies, marais et forêt, n'hésitez pas à vous arrêter lors de votre balade devant les mobiliers ludo-pédagogiques disposés tout le long du parcours (points orange sur la carte). Ce site est accessible depuis cinq points d'entrée, nous vous conseillons toutefois de vous engager sur ce sentier depuis l'aire d'accueil de Charcenay située au cœur du site.

1 Le bélier hydraulique de Charcenay

Cet ouvrage original situé sur la commune de Fondettes assurait, à la seule force générée par une chute d'eau, l'alimentation en eau du « château de la Plaine » situé topographiquement 50 m plus haut. Le château est aujourd'hui occupé par le Lycée agricole. Le fonctionnement de ce système simple et ingénieux vous est détaillé et présenté sur place.

2 Les Trois Maries (variante au sentier de fond de vallée)

De l'autre côté du périphérique et de la voie ferrée, vous traversez une zone habitée en direction de la gare de Fondettes. Cette rue des trois Maries chemine entre habitat tourangeau typique et espaces boisés.

3 La Vermicellerie

Pour entretenir ces prairies humides de fond de vallée, un pâturage ovin extensif est mis en œuvre par le Lycée agricole de Fondettes. Afin de préserver la ressource en eau, les fertilisants et les produits phytosanitaires ne sont plus employés sur l'ensemble des parcelles dédiées à l'élevage.

4 Le Marais de Palluau

Cette zone humide accueille de nombreux oiseaux de passage que l'on peut observer à l'automne ou au printemps au moment des migrations. L'été, hérons, canards et passereaux prennent possession des lieux pour se nourrir et se reproduire.

5 Le Moulin Garot

Les moulins sont au nombre de six sur la partie aval de la Choisille, entre la commune de La Membrolle-sur-Choisille et la confluence avec la Loire. Ces anciens moulins à eau témoignent de l'important passé industriel de la vallée jusqu'au milieu du XIX^e siècle. C'est pour alimenter les moulins que de nombreux biefs de dérivation du cours d'eau principal ont été creusés et sillonnent la vallée.

6 Les Augustins

En remontant sur le coteau de Saint-Cyr-sur-Loire depuis le Moulin de Nué (ou Neuil), les pentes laissent apparaître le substrat calcaire sur lequel se développent de nombreuses plantes typiques du climat méditerranéen.

Ainsi, on observe dès le printemps plusieurs espèces d'orchidées. Avec l'été, ce sont les insectes tels que criquets, cigales, mantes religieuses et papillons qui investissent ces pelouses naturelles.

7 La Moisandière

Ces prairies humides ponctuées de mares sont essentielles pour la préservation de la ressource en eau, mais également comme champs d'expansion des crues hivernales. Le castor est un habitué des lieux, les traces de son passage en témoignent (jeunes arbres taillés en « sifflet », gros arbres abattus et écorcés...)

Z Liaison vers La Membrolle-sur-Choisille

En empruntant ce chemin, vous dominez la vallée de la Choisille. Cette rivière, longue de 26 km, prend sa source à 149 mètres d'altitude sur la commune de Nouzilly et conflue avec la Loire près du pont de Saint-Cosme à Saint-Cyr-sur-Loire. Classé 2^e catégorie le cours d'eau abrite de nombreux poissons dont la truite fario.



Pont gallo-romain du gué de Mondoux

Les Espaces Naturels Sensibles en Indre-et-Loire

La préservation et la mise en valeur de notre patrimoine naturel est au cœur des préoccupations du Conseil départemental. Son action en faveur de la biodiversité et des paysages, réalisée avec de nombreux partenaires - collectivités et associations - contribue à l'aménagement des sites et au développement d'offres d'activités nature comme la randonnée pédestre, cyclo, la course d'orientation et autres sorties nature accompagnées.

Découvrez les sites ENS du Département : espacesnaturels.touraine.fr.

« La proximité de l'agglomération tourangelle fait de ce site un espace privilégié de détente, de promenade et de pratique des sports de nature. Il n'en demeure pas moins un milieu naturel protégé disposant d'une richesse écologique remarquable. »
« Respectez les chemins et sentiers et suivez la réglementation affichée sur l'ensemble du site. »

