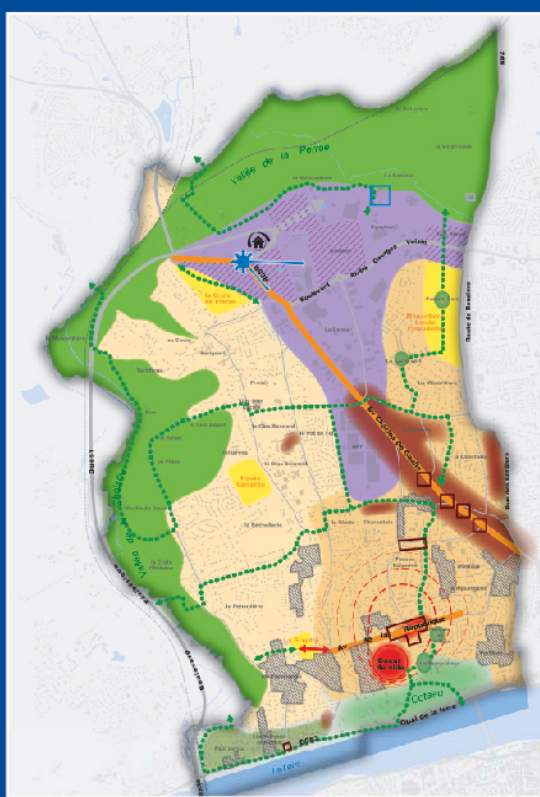


Saint-Cyr-sur-Loire

PLU

PLAN LOCAL D'URBANISME



5.7. PERIMETRE DE SURSIS A STATUER

5.7a Notice de présentation

Approbation de la modification n°1 du PLU
Vu pour être annexé à la délibération métropolitaine
du 11 juillet 2019

Pour le Président
Le Vice-Président délégué,



Christian GATARD.



Saint-Cyr-sur-Loire

Département de l'Indre-et-Loire



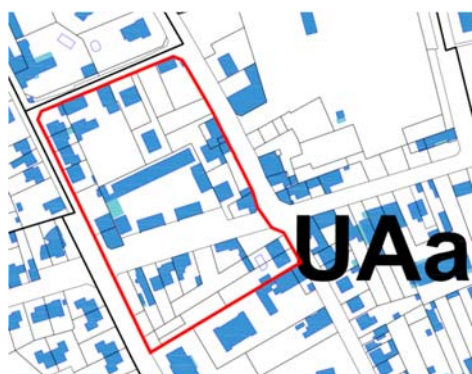
Tours
métropole
Val de Loire



atu.
Agence d'Urbanisme de l'Agglomération de Tours

PERIMETRE D'ETUDE

PERIMETRE D'ETUDE	DATE	ZONAGE DU PLU	DESIGNATION DES OPERATIONS	PARCELLES et SURFACE PROJETm ²	SURFACE AVOISINANTE en m ²
1-2018	27 févr 2018	UAa	Avenue République / Ecole République : Périmètre d'étude sur l'îlot République (Nord et Sud) pour la requalification urbaine de l'îlot en vue d'un aménagement d'ensemble d'habitat et services.	AS n°297 (174m ²), 298 (230m ²), 299 (20m ²), 300 (169m ²), 302 (367m ²), 303 (546m ²), 304 (377m ²), 306 (1807m ²), 307 (2460m ²), 308 (120m ²), 309 (428m ²), 310 (256m ²), 311 (194m ²), 312 (165m ²), 313 (268m ²), 400 (453m ²), 401 (532m ²), 687 (363m ²) et 688 (522m ²) AW n°1 (221m ²), 3 (309m ²), 4 (253m ²), 6 (252m ²), 7 (242m ²), 8 (585m ²), 171 (275m ²), 205 (293m ²), 206 (732m ²), 224 (319m ²), 225 (116m ²), 226 (116m ²), 260 (82m ²) et 261 (358m ²)	15 489 m ²

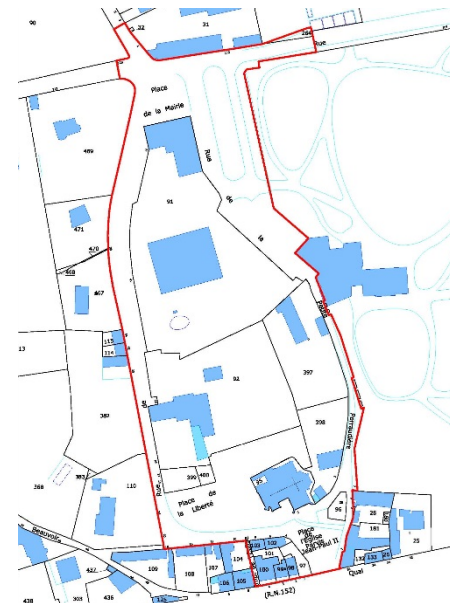
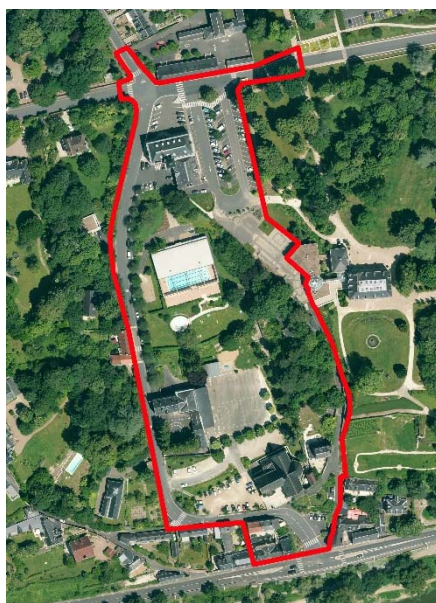


PERIMETRE D'ETUDE	DATE	ZONAGE DU PLU	DESIGNATION DES OPERATIONS	PARCELLES et SURFACE PROJETm ²	SURFACE AVOISINANTE en m ²
2-2018	27 févr 2018	UB	Rues Bretonneau / Aristide Briand Sud-Ouest: Périmètre d'étude pour la requalification urbaine de l'îlot en vue d'un aménagement d'ensemble d'habitat et poursuite de la mise en sécurité.	AB n°127 (427m ²), 128 (200m ²), 129 (378m ²), 250 (213m ²), 275 (26 m ²), 420 (2192m ²) et 421 (70 m ²)	3 506 m ²

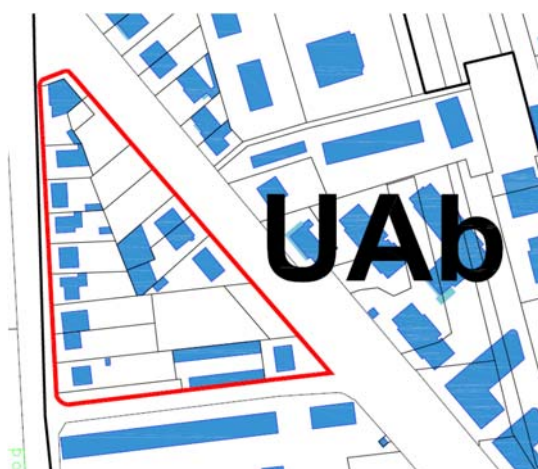


PERIMETRE D'ETUDE

PERIMETRE D'ETUDE	DATE	ZONAGE DU PLU	DESIGNATION DES OPERATIONS	PARCELLES et SURFACE PROJETm ²	SURFACE AVOISINANTE en m ²
3-2018	27 févr 2018	UAa	Coteau Bords de Loire aux abords de l'Hôtel de ville, de la piscine et de l'école A France / Etude de l'aménagement du site et de ses cheminements doux.	AZ n°91 (6715m ²), 92 (4467m ²), 95 (661m ²), 96 (114m ²), 97 (139m ²), 98 (70m ²), 99 (70m ²), 100 (153m ²), 101 (88m ²), 102 (67m ²), 103 (43m ²), 397 (1866m ²), 398 (992m ²), 399 (240m ²) et 400 (86m ²)	28 093 m ²



PERIMETRE D'ETUDE	DATE	ZONAGE DU PLU	DESIGNATION DES OPERATIONS	PARCELLES et SURFACE PROJETm ²	SURFACE AVOISINANTE en m ²
04-2018	27 févr 2018	UAb	Périmètre d'étude pour le réaménagement du boulevard Charles de Gaulle entre la rue Victor Hugo et la rue Guynemer au droit du boulevard et requalification urbaine de l'ilot. Aménagement d'ensemble à vocation mixte regroupant habitat et activités.	AP n°152 (756m ²), 153 (631m ²), 154 (624m ²), 156 (618m ²), 157 (510m ²), 158 (484m ²), 159 (489m ²), 160 (466m ²), 161 (404m ²), 162 (520m ²), 163 (417m ²), 165 (365m ²), 166 (315m ²), 216 (449m ²), 318 (1140m ²), 319 (360m ²), 345 (755m ²), 346 (317m ²), 370 (434m ²), 371 (94m ²), 372 (94m ²) et 373 (454m ²)	10 696 m ²



PERIMETRE D'ETUDE

PERIMETRE D'ETUDE	DATE	ZONAGE DU PLU	DESIGNATION DES OPERATIONS	PARCELLES et SURFACE PROJETm ²	SURFACE AVOISINANTE en m ²
5-2018	27 févr 2018	UB	Rues Bretonneau / Aristide Briand Nord-Est : Périmètre d'étude pour la requalification urbaine de l'îlot en vue d'un aménagement d'ensemble d'habitat et poursuite de la mise en sécurité.	AZ n°188 (480m ²), 189 (1597m ²), 190 (2017m ²), 465 (1026m ²) et 466 (159m ²)	5 279 m ²



PERIMETRE D'ETUDE	DATE	ZONAGE DU PLU	DESIGNATION DES OPERATIONS	PARCELLES et SURFACE PROJETm ²	SURFACE AVOISINANTE en m ²
6-2018	27 févr 2018	UAa	Périmètre d'étude Cœur de ville 2, sur l'îlot Jean Moulin, pour la requalification urbaine de l'îlot en vue d'un aménagement d'ensemble regroupant de l'habitat et des activités.	AS n°278 (572m ²), 282 (203m ²), 283 (229m ²), 284 (357m ²), 286 (26m ²), 287 (216m ²), 288 (670m ²), 289 (508m ²), 290 (57m ²), 291 (97m ²), 292 (84m ²), 294 (10m ²), 295 (158m ²), 296 (120m ²), 413 (100m ²), 414 (138m ²), 415 (56m ²), 531 (4m ²), 532 (357m ²), 783 (815m ²), 784 (585m ²), 836 (265m ²), 863 (65m ²), 864 (152m ²), 865 (257m ²), 866 (10181m ²), 888 (131m ²), 889 (177m ²) et 904p (453m ²)	16 986 m ²



PERIMETRE D'ETUDE

PERIMETRE D'ETUDE	DATE	ZONAGE DU PLU	DESIGNATION DES OPERATIONS	PARCELLES et SURFACE PROJETm ²	SURFACE AVOISINANTE en m ²
7-2018	27 févr 2018	N	Périmètre d'étude pour l'aménagement de la route de Rouziers (demande de TMVL) sur une largeur de 14m environ.	AE n°1 (1558m ²), 3p (10625m ²), 8p (106903m ²) et 11p (95392m ²) AH n°42p (3405m ²), 68 (561m ²), 70p (1405m ²), 71p (695m ²), 72p (9676m ²), 73p (392m ²), 74p (1815m ²), 76p (12333m ²), 77p (325m ²), 81 (1324m ²), 88p (2168m ²), 89p (3161m ²), 125p (7667m ²), 134p (20m ²), 135p (2510m ²), 143p (14569m ²) et 146p (1044m ²)	24 566 m ²

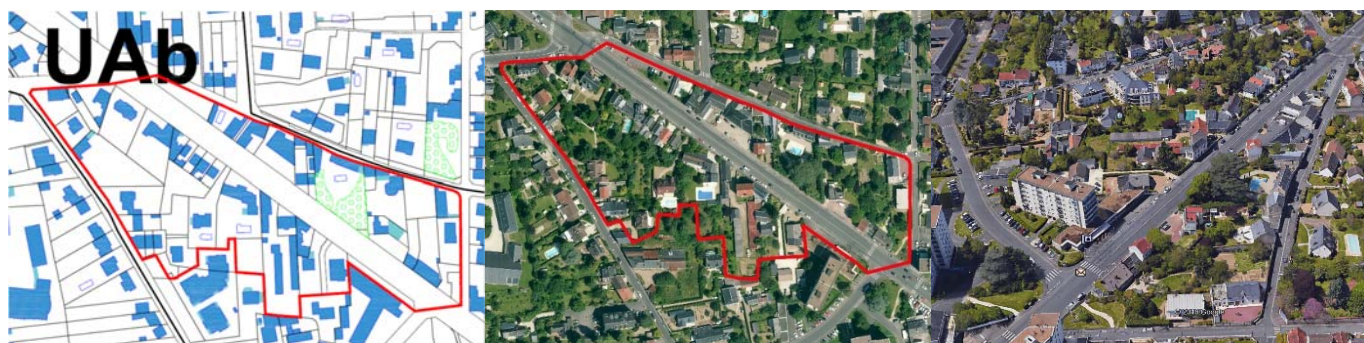


PERIMETRE D'ETUDE	DATE	ZONAGE DU PLU	DESIGNATION DES OPERATIONS	PARCELLES et SURFACE PROJETm ²	SURFACE AVOISINANTE en m ²
8-2018	27 févr 2018	UAb	Périmètre d'étude Bd Charles de Gaulle pour requalification urbaine de l'ilot angle Bd CDG et Bergson. Aménagement d'ensemble à vocation mixte regroupant habitat et activités.	AP n°98p (5819m ²), 100 (146m ²), 101 (435m ²), 102 (20m ²), 104 (186m ²), 105 (178m ²), 108 (137m ²), 177 (99m ²), 178 (61m ²), 179 (51m ²), 180 (106m ²), 219 (10m ²), 220 (669m ²), 230 (259m ²) et 231 (81m ²) AR n°227 (669m ²), 228 (188m ²), 229 (218m ²), 946 (47m ²), 947 (308m ²), 948 (35m ²) et 949 (112m ²)	5 290 m ²

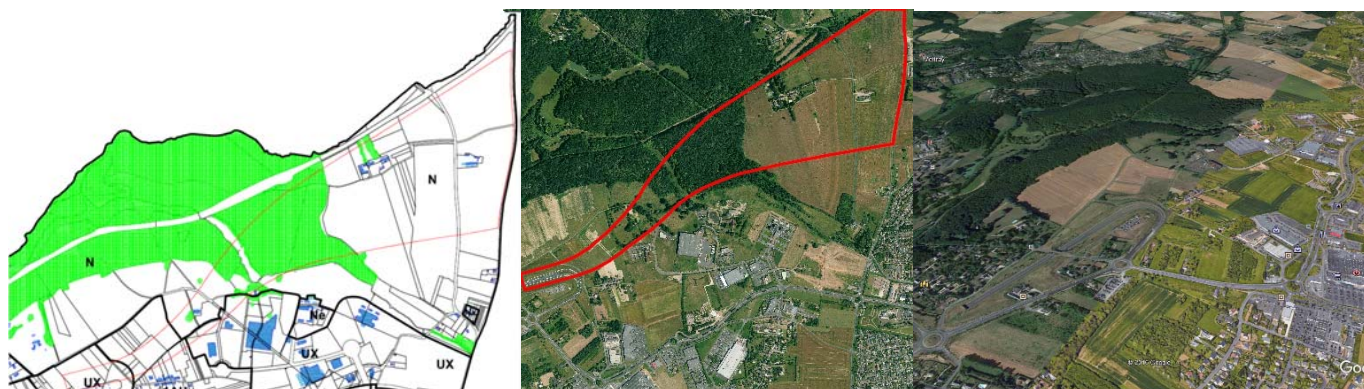


PERIMETRE D'ETUDE

PERIMETRE D'ETUDE	DATE	ZONAGE DU PLU	DESIGNATION DES OPERATIONS	PARCELLES et SURFACE PROJETm ²	SURFACE AVOISINANTE en m ²
9-2018	27 févr 2018	UAb	Périmètre d'étude bd Charles de Gaulle pour la requalification urbaine du boulevard et de l'îlot dans la continuité de la section urbaine déjà aménagée. Aménagement d'ensemble à vocation mixte regroupant habitat et activités.	AT n°37 (374 m ²), 38 (554m ²), 39 (169m ²), 40 (212m ²), 41 (692m ²), 42 (298m ²), 43 (613m ²), 49 (766m ²), 50 (456m ²), 51 (475m ²), 53 (460 m ²), 56 (393m ²), 57 (976m ²), 58 (1347m ²), 59 (825m ²), 60 (1102m ²), 61 (192m ²), 62 (157m ²), 63 (150m ²), 64 (177m ²), 65 (183m ²), 69 (1840m ²), 70 (251m ²), 71 (265m ²), 436 (331m ²), 469p (3144m ²), 497 (330m ²) 501 (879m ²), 502 (144m ²), 616 (598m ²), 617 (550m ²), 618p (973m ²), 648 (645m ²), 658 (1419m ²), 708 (313m ²), 709 (74m ²), 710 (1698m ²), 711 (26m ²), 724 (346m ²), 725 (312m ²), 754 (914m ²), 769 (241m ²), 770 (9m ²), 771 (578m ²), 772 (1m ²), 773 (159m ²), 774 (108m ²), 775 (153 m ²), 776 (464m ²), 777 (35m ²), 778 (11m ²), 851 (68 m ²), 852 (91 m ²), 886 (40m ²), 887 (427m ²), 888 (486 m ²), 891p (15m ²) et 892 (144m ²)	30 187 m ²

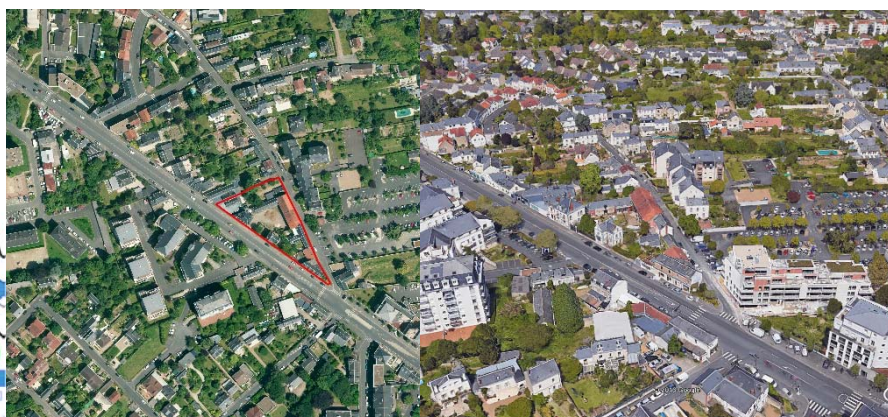
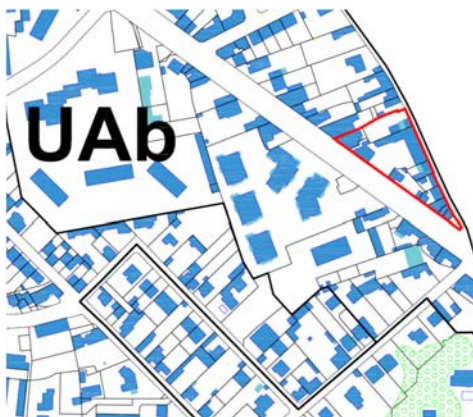


PERIMETRE D'ETUDE	DATE	ZONAGE DU PLU	DESIGNATION DES OPERATIONS	PARCELLES	SURFACE AVOISINANTE en m ²
10-2018	27 févr 2018	1AUX UX N	Périmètre de pré-étude pour la prolongation du boulevard périphérique Nord-Ouest sur le Nord de la commune.	AC n°25p, 29p, 31p, 41, 42p, 44p, 46p et 48p AD n°8, 9, 10, 13, 14, 15, 16, 17, 18p, 19p, 20, 21, 22, 23, 24, 25, 26p, 27p, 32p, 33p, 34p, 37p, 40p et 41p AE n°6, 8p et 11p AI n°1p, 2p, 3p, 21, 86p, 89, 100p, 102p, 111 et 112 AK n°3p, 4p, 6p, 7p, 69p, 71p, 75p, 76, 77, 84p, 85, 86p, 87p, 89p, 90p AL n°1p, 2p, 3p, 4p, 5p, 7p, 8p, 9p, 16p, 17p, 96p, 97p, 119p, 120p, 121p, 296p, 300p, 308p, 311p, 314p, 318 et 319p	714 671 m ²

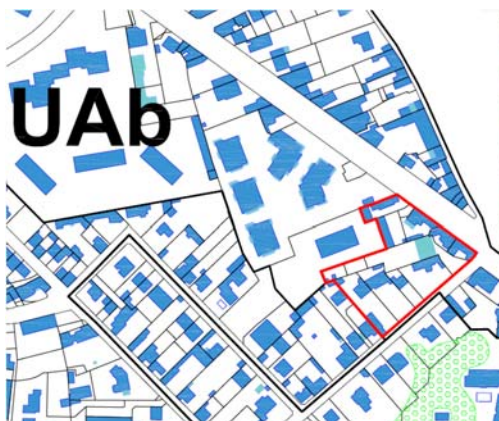


PERIMETRE D'ETUDE

PERIMETRE D'ETUDE	DATE	ZONAGE DU PLU	DESIGNATION DES OPERATIONS	PARCELLES et SURFACE PROJETm ²	SURFACE AVOISINANTE en m ²
11-2018	27 févr 2018	UAb	Bd Charles de Gaulle : Périmètre d'étude sur l'îlot Est, pour la requalification urbaine de l'îlot et de l'entrée de ville, en vue d'un aménagement d'ensemble à vocation mixte regroupant habitat et activités.	AT n°1 (44m ²), 2 (34m ²), 3 (35m ²), 4 (86m ²), 5 (154m ²), 7 (200m ²), 621 (1180m ²), 622 (159m ²), 623 (135m ²), 624 (281m ²) et 628 (497m ²)	2 805 m ²

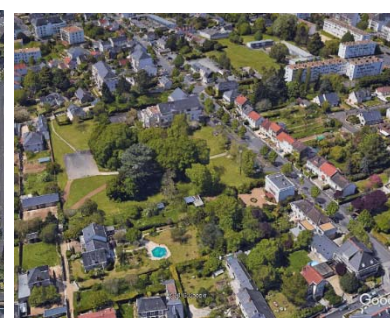
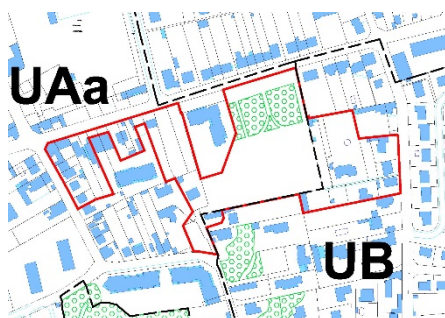


PERIMETRE D'ETUDE	DATE	ZONAGE DU PLU	DESIGNATION DES OPERATIONS	PARCELLES et SURFACE PROJETm ²	SURFACE AVOISINANTE en m ²
12-2018	27 févr 2018	UAb	Bd Charles de Gaulle : Périmètre d'étude sur l'îlot Ouest, pour la requalification urbaine de l'îlot et de l'entrée de ville, en vue d'un aménagement d'ensemble à vocation mixte regroupant habitat et activités.	AT 103 (308m ²), 106 (622m ²), 107 (252m ²), 108 (642m ²), 109 (747m ²), 659 (131m ²), 661 (171m ²), 670 (179m ²), 672 (125m ²), 673 (871m ²), 855 (640m ²), 856 (334m ²) et 857 (61m ²)	4 783 m ²

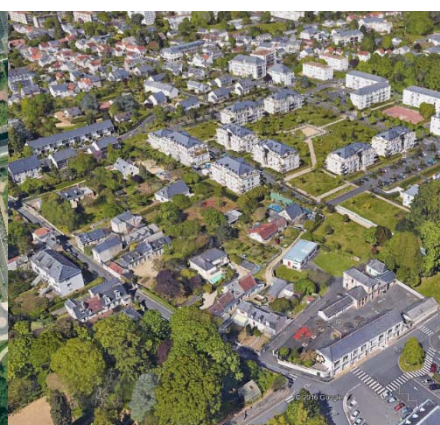
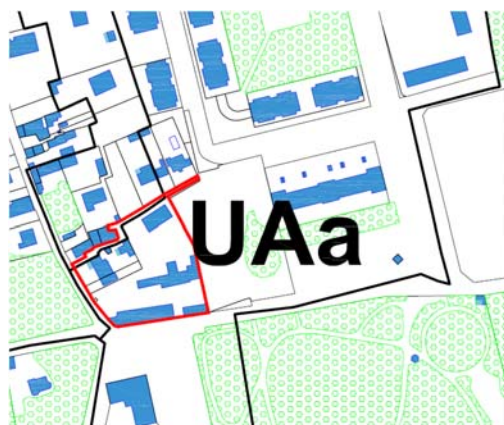


PERIMETRE D'ETUDE

PERIMETRE D'ETUDE	DATE	ZONAGE DU PLU	DESIGNATION DES OPERATIONS	PARCELLES et SURFACE PROJETm ²	SURFACE AVOISINANTE en m ²
13-2018	27 févr 2018	UAa UB	Périmètre d'étude du 3ème groupe scolaire et de la requalification urbaine du quartier Montjoie autour d'un parc public. Liaison avec le Cœur de ville 2.	AV n°1 (241m ²), 2 (252m ²), 3 (186m ²), 4 (219m ²), 5 (338m ²), 6 (226m ²), 7 (585m ²), 8 (552m ²), 23 (243m ²), 24p (852m ²), 26 (670m ²), 27 (936m ²), 28 (679m ²), 49 (511m ²), 50 (303m ²), 51 (540m ²), 52 (383m ²), 54 (328m ²), 55 (602m ²), 63 (636m ²), 64p (4m ²), 317 (215m ²), 445 (393m ²), 451 (9890m ²), 482 (2142m ²), 483p (893m ²), 489 (403m ²), 490 (198m ²), 491 (270m ²), 511 (233 m ²), 531 (707 m ²), 532 (62m ²), 535 (449m ²), 541 (67m ²), 542 (93m ²) et 544 (68m ²)	23 685 m ²



PERIMETRE D'ETUDE	DATE	ZONAGE DU PLU	DESIGNATION DES OPERATIONS	PARCELLES et SURFACE PROJETm ²	SURFACE AVOISINANTE en m ²
14-2018	27 févr 2018	UAa	Périmètre d'étude pour la requalification urbaine du site, extension du Cœur de ville sur le site Anatole France. Aménagement d'ensemble à vocation mixte regroupant habitat et activités.	AW n°31 (3348m ²), 32 (5m ²), 33 (211m ²), 34 (548m ²), 35 (14m ²) et 36 (320m ²)	4 446 m ²



PERIMETRE D'ETUDE

PERIMETRE D'ETUDE	DATE	ZONAGE DU PLU	DESIGNATION DES OPERATIONS	PARCELLES et SURFACE PROJETm ²	SURFACE AVOISINANTE en m ²
15-2018	27 févr 2018	N Nx	Périmètre d'étude sur le secteur Vindrinière pour le développement urbain et économique du secteur.	AD n°33p (23001m ²), 34p (5467m ²), 35 (341m ²), 36 (2089m ²), 37p (43486m ²) AE n°8p (20187m ²) AH n°42p (3364m ²), 43 (362m ²), 46 (253m ²), 47 (670m ²), 54 (1792m ²), 55 (1784m ²), 56 (1195m ²), 57 (356m ²), 58 (4849m ²), 59 (5323m ²), 62 (284m ²), 64 (21m ²), 66 (580m ²), 67 (527m ²), 68p (519m ²), 70p (1256m ²), 71p (617m ²), 72p (9019m ²), 73p (188m ²), 74p (1688m ²), 75 (24m ²), 76p (1114m ²), 77p (128m ²), 81p (170m ²), 88p (1719m ²), 89p (2756m ²), 91 (135m ²), 124 (384m ²), 125p (7384m ²), 126 (1269m ²), 127 (333m ²), 128 (520m ²), 129 (191m ²), 130 (645m ²), 131 (808m ²), 132 (256m ²), 133 (532m ²), 134p (1m ²), 135p (2428m ²), 136p (5305m ²), 138 (10058m ²), 139p (13594m ²), 143p (14213m ²), 144 (1741m ²), 145 (94m ²), 146 (1044m ²), 147 (130m ²), 148 (1030m ²), 149 (370m ²), 150 (1303m ²), 151 (722m ²) et 152 (18m ²)	199 637 m ²

